

Staffelpreise im Einkauf

Funktionen:

- Eingabe von bis zu vier Preistaffeln pro Artikel und Lieferant.
- Automatische Ausweisung des passenden Staffelpreises bei der Bestellung.
- Automatischer Hinweis auf abweichende Staffelmengen bei der Bestellung.
- Automatische Koppelung zu den Anfragen, sobald bei den Anfragen Staffelpreise eingetragen sind
- Ausweisung von Verpackungsarten pro Staffel.

Vorgehensweise

Manuelles Eintragen einer Einkaufspreisstaffel

Die Staffel-Einkaufspreise werden im Artikelstamm hinterlegt. Öffnen Sie dazu im Artikelstamm den gewünschten Artikel. Auf der Artikelmaske gibt es im Bereich "Info" das Feld **Anfragen** (rechts auf der Maske). Bewegen Sie den Cursor mit den Pfeiltasten auf das Feld **>Anfragen** und betätigen Sie die Taste F1.

Es öffnet sich die Liste **Anfrage/Preisstaffel des Artikels bei Lieferanten**. In der Liste repräsentiert jede Zeile die Preisvereinbarungen mit einem Lieferanten. Es sind auch mehrere Einträge für einen Lieferant möglich. Das IFW wählt dann immer den Eintrag mit dem neusten Datum aus.

Am Ende der Liste befindet sich die Zeile "NEUE ANFRAGEPOSITION AUFNEHMEN" (Taste [Ende]). Betätigen Sie die Taste Eingabe auf der Zeile "NEUE ANFRAGEPOSITION AUFNEHMEN". Es öffnet sich die Maske "Anfrageposition/Preisstaffel neu eingeben".

Menge/Preis	Menge/Preis/Mer		
1	4,95	10	4,35
		100	2,83
		200	3,58
		1 Karton	
		2 Karton	

Füllen Sie die Maske folgendermaßen aus:

LiefNr>: Geben Sie diesem Feld die Lieferantenummer an, für den die Preisvereinbarung gültig sein soll. Sie können F1 drücken um aus der Liste der Lieferanten auszuwählen. Nur wenn hier eine gültige Lieferantenummer steht, wird die Preisvereinbarung automatisch erkannt.

Die Felder **Kurzbez>**, **ArtNr>**, die **Artikelbezeichnung** und die Lieferantenartkelnummer (**Lief.An.**) sind bereits mit den Artikeldaten ausgefüllt.

Dt: Hier steht das Datum ab dem die Preisvereinbarung gültig sein soll. Das IFW schlägt das aktuelle

Datum vor. Sie können das Datum anpassen.

Menge1 Preis1: Geben Sie in diesen Feldern die Preise und Mengen ein. Die Mengen sind als Gebindegrößen (Versandeinheiten) anzusehen. Menge1 ist als kleinste Versandeinheit zu verstehen. Preis1 sollte dem Preis entsprechen, der auch im Artikelstamm als Einkaufspreis geführt ist. Geben Sie die anderen Staffeln aufsteigend ein, d.h. der Preis für die Staffel 2 sollte für eine größere Menge gelten als der Preis für die Staffel 1. Die Preise sind stets als Preis für eine Einheit einzugeben. Es gib Felder für insgesamt 4 Staffeln. Nicht benötigte Staffeln lassen Sie leer.

In dem Feld unterhalb von Menge/Preis können Sie eine Gebindeangabe hinterlegen (z.B. 5er Pack, 1 Karton, 1 Palette. Diese Angaben werden automatisch in den Fließtext der Bestellungen eingefügt.

Eintragen einer Einkaufspreisstaffel in Verbindung einer Anfrage

Statt Eintragungen bei den Artikeln vorzunehmen können Sie die Preisstaffeln auch bei den Anfragen eingeben:

Erstellen Sie zuerst eine Anfrage (IFW Menü Einkauf | Anfrage | neue Anfrage aufnehmen) und senden Sie sie an den Lieferant. Nachdem der Lieferant die Anfrage beantwortet hat tragen Sie die Mengen und Preise in der Anfrage ein (IFW Menü Einkauf | Anfrage | Anfrage verändern). Sobald Preise eingetragen sind wird die Preisstaffel bei der nächsten Bestellung berücksichtigt.

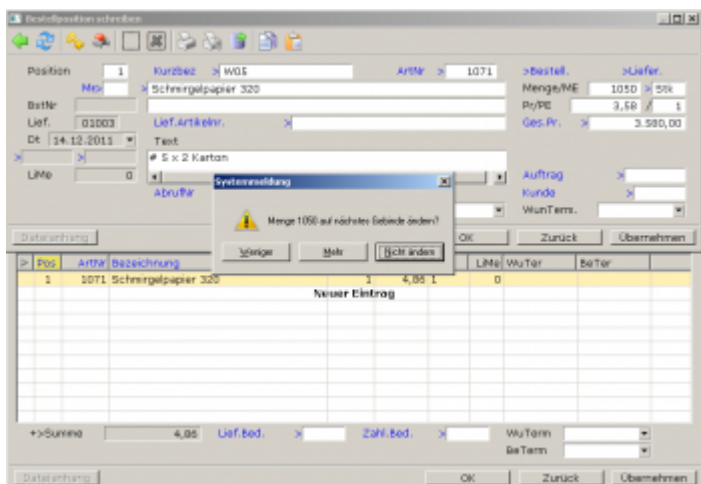
- Eine Übersicht über alle Preisstaffeln erhalten Sie über den Menüpunkt Einkauf | Anfrage | Anfragepositionen anschauen.

Bestellabwicklung

Schreiben Sie wie gewohnt eine Bestellung, entweder aus der Besteliste oder über **neue Bestellung aufnehmen**. Achten Sie darauf, dass in der Bestellung ein Lieferant eingetragen ist.

Wenn Sie nun Artikel in der Bestellung aufnehmen, prüft das IFW jedesmal ob eine Preisvereinbarung vorhanden ist. In diesem Fall passt es den Preis an die Preisstaffel an.

Bei der Übernahme in eine Bestellung fragt das IFW, ob die Menge auf eine passende Gebindegröße (innerhalb einer Staffel) erhöht oder verringert werden soll.



Ist bei dem Staffelpreis eine Verpackungseinheit angegeben wird diese als letzte Zeile im Text der Bestellposition angefügt.

Hinweis:

- Eine Staffelpreisvereinbarung ist nur wirksam wenn eine Lieferantenummer, eine Artikelnummer und ein oder mehrere Preise eingetragen sind.
- Das Datum in der Staffelpreisvereinbarung bestimmt ab wann die Vereinbarung wirksam ist.
- Geben Sie in neuen Bestellungen stets zuerst den Lieferanten an, damit das IFW die richtigen Preisvereinbarungen berücksichtigen kann.
- Eine Übersicht über alle Preisstaffeln erhalten Sie über den Menüpunkt Einkauf | Anfrage | Anfragepositionen anschauen.
- Geben Sie die Mengen als Gebindegrößen (Versandeinheiten) an.

From:

[IFW Wiki](http://www.wiki.ifw.de) - **www.wiki.ifw.de**

Permanent link:

http://wiki.gateway-service.de/doku.php?id=zusatzmodule:staffelpreise_im_einkauf

Last update: **15.03.2018 00:00**