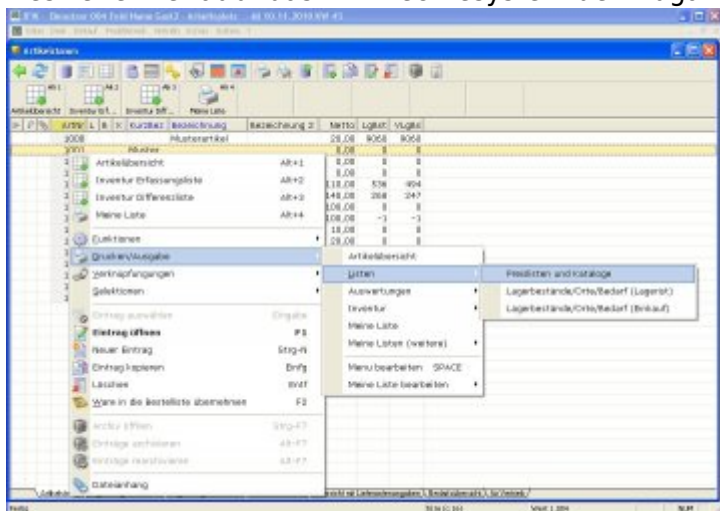


Druck- und Funktionsmenü konfigurieren

Das **Druckmenü** und das **Funktionsmenü** erlauben den Zugriff auf die Druck und Makrofunktionen. Die beiden Menüs können als Menübaum mit Haupt- und Untermenüpunkten strukturiert werden. Desweiteren erlaubt das IFW Rechtesystem den Zugang zu den Menüpunkten einzuschränken.

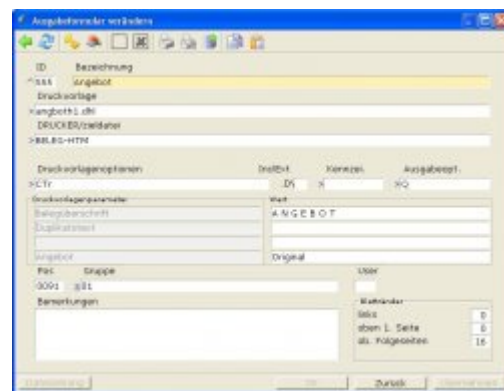


Die Definition des Menübaumes erfolgt im **Ausgabebformular** mit **Hilfe** des Feldes **Pos** (Position). Zugriffsrechte konfigurieren Sie über das Feld **Gruppe**.

Um ein Ausgabebformular anzupassen, öffnen Sie die gewünschte Datenbank (z.B. Kundenstamm) und drücken Sie die Taste **F4**. Positionieren Sie auf „Drucken/Ausgabe“ (oder einem Druckmenüpunkt) und drücken Sie die **Leertaste**. Es öffnet sich die Liste der Ausgabebformulare.

Suchen Sie den gewünschten Eintrag und drücken Sie **F1**. Es öffnet sich das Ausgabebformular. Tragen Sie im Feld **Pos** den Wert ein, an dem der Menüpunkt erscheinen soll. Beachten Sie dazu die folgenden Abschnitte:

Eigenschaften von Pos.



- Nur wenn Pos einen Wert enthält erscheint der Menüpunkt
- Enthält keines der Ausgabebformulare im Feld Pos einen Wert erscheint nur "Menü bearbeiten".
- Die Eingabe in Pos ist vierstellig
- Werte können mehrfach vorkommen
- Jede Stelle der vierstelligen Zahl steht für eine Menüebene

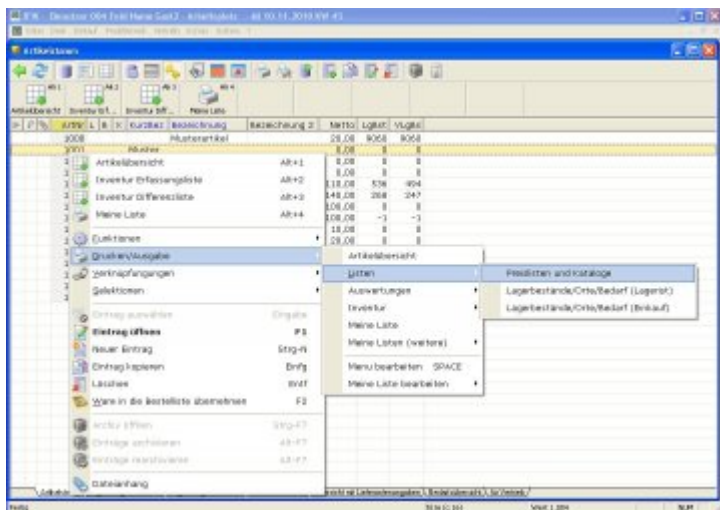
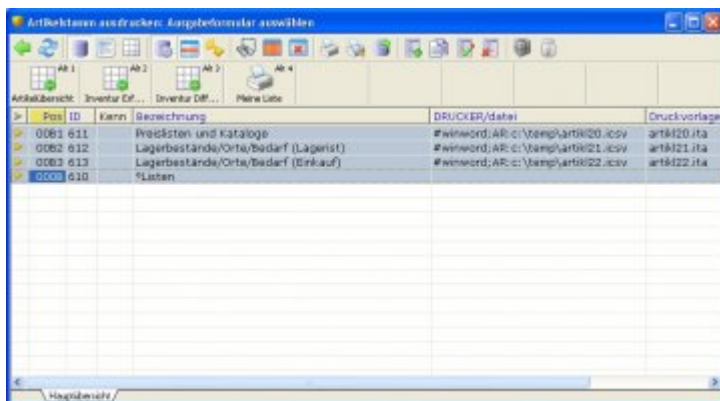
- Erlaubte Werte sind 0,1,2,3,4,5,6,7,8,9,A,B,C,D,E,F,G,H,I,J,K
- 0000 ist im Hauptmenü an erster Stelle
- 0001 ist im Hauptmenü an zweiter Stelle
- 000K ist im Hauptmenü an letzter Stelle
- 0010 ist ein Untermenüpunkt. 0001 muss zusätzlich vorhanden sein, es eröffnet den Menüzweig
- 0011 ist der zweite Untermenüpunkt im Menüzweig 0001.
- Bei einem Menüzweig muss das Feld "Drucker/zieldatei" leer sein.
- Verwenden Sie für die Menüzweige bevorzugt 0001 bis 0008.
- 0009 bis 000K ist für Systemmenüpunkte vorgesehen.
- Tragen Sie im Zweifelsfalle 0000 in Pos ein
- Einen Menüpunkt löschen Sie, indem Sie den Inhalt von **Pos** mit Leerzeichen überschreiben.

Hinweis:

Durch das Löschen verschwindet der Menüpunkt nur im Hauptmenü. Im persönlichen Druckmenüs (Favoriten) der Benutzer bleibt er weiterhin sichtbar. Er muss dort vom Benutzer gelöscht werden.

einstufiger Menüzweig

Die folgende Definition erstellt den Menüzweig **Listen** (000B). Darunter finden sich 3 weitere Menüpunkte (00B1,00B2 und 00B3). In **Listen** wird "L" durch das vorangestellte "°" zum Hotkey bestimmt.



mehrstufiger Menüweig

Die folgende Definition erstellt den Hauptmenüpunkt **Ausdrucke IFW V3** (000Z). Als Untermenü finden sich 3 weitere Menüweige (00Z9,00ZA und 00ZB). Unter **Auswertungen** (00ZB) ist der Menüpunkt **Kalkulationsblatt** (0ZB1) verankert.

Pos ID	Kenn	Bezeichnung	DRUCKERdaten	Druckvorlage	X	Option	i	Job	Job2
000Z	500	Ausdrucke IFW V3.0					0	0	0
00Z9	550	Belege					0	0	0
00ZA	610	Listen					0	0	0
00ZB	710	Auswertungen					0	0	0
0ZB1	552	Angebot	BELEG-HTML	angebot1.dtl		CTr	0	0	16
0ZB2	558	Angebot Duplikat -> Drucker	BLANK-HTML	angebot1.dtl		BCTr	0	0	0
0ZB3	557	Angebot -> *EMAIL	BELEG-HTML MAIL	angebot1.dtl		BECTr	0	0	0
0ZB4	558	Angebot -> *FAX	BELEG-HTML FAX	angebot1.dtl		BCTr	0	0	0
0ZB0	611	Liste der Angebote für Excel	#winword.AR.c:\templangrot10.csv	angebot10.its			0	0	0
0ZB1	711	Kalkulationsblatt	#winword.AR.c:\templangrot10.csv	angebot10.its			0	0	0

Name	Hotkey	Status	Date	Time	Anteil	WVZ	WZ	Ryze
Liste der Angebote für Excel	AR+1		11.11.2008	09:00				
Angebot	AR+2		05.03.2008	2:01:58				
Druckmenü			13.04.2008	81:58				
Druckmenü			04.05.2008	2:58:57				
Druckmenü			05.05.2008	18:41				
Ausdrucke IFW V3.0								
Belege								
Listen								
Auswertungen								
Kalkulationsblatt								

persönliches Druckmenü löschen

Einzelne Einträge im **persönlichen Druckmenü** (Favoriten) löschen Sie, indem Sie die gewünschte Datenbank öffnen (z.B. Kundenstamm) und dann am oberen Rand, auf dem entsprechenden Hotkey einen Rechtsklick ausführen. Wählen Sie "Eintrag entfernen" um den Eintrag zu löschen.

Um das gesamte persönliche Druckmenü zu löschen entfernen Sie die Datei `\\ifw\user\james???.est`, wobei ??? für die IFW Benutzernummer steht. Diese Datei enthält alle Einstellungen für alle persönlichen Druck- und Makromenüs. Gehe Sie folgendermaße vor:

1. Der Benutzer mit der Nummer ??? muss alle IFW Sitzungen beenden.
2. löschen Sie die Datei `ifw\user\james???.est` (??? steht für die entsprechenden Benutzernummer)
3. Der Benutzer kann das IFW wieder starten.

Hinweis:

Es werden alle persönlichen Druck- und Makromenüs in allen Datenbanken gelöscht. Das Löschen der Menüs für einzelne Datenbanken ist nicht möglich.

From:

[IFW Wiki](http://www.wiki.ifw.de) - www.wiki.ifw.de

Permanent link:

http://wiki.gateway-service.de/doku.php?id=administratoren:drucken_und_exportieren:druck-_und_funktionsmenue_einrichten

Last update: **15.03.2018 00:00**